

COMMISSIONE SORVEGLIANZA DISCARICHE DI INZAGO

SINTESI DEI REGISTRI DI CARICO/SCARICO

LOTTO C

Si riportano nel seguito i report mensili dei conferimenti nella discarica di Inzago, Cascina Redenta, Lotto C. I dati, sintetizzati e semplificati, sono estratti dai registri di carico/scarico forniti dalla società Systema.

I report evidenziano i seguenti indicatori significativi:

- la quantità e la natura dei rifiuti (codici CER),
- la provenienza (Ditte fornitrici)
- gli scarichi totali mensili e gli scarichi max giornalieri per ditta fornitrice
- l'impatto ambientale (traffico giornaliero, rifiuti generati dall'impianto stesso)
- la provenienza per regione con indicazione dei quantitativi conferiti
- l'andamento mensile dei conferimenti
- l'andamento mensile dei conferimenti per codice
- i controlli di falda
- lo stato di riempimento dei bacini
- il tempo residuo di completamento

I dati sono riportati in formato numerico e grafico.

Report: 2016

[Mese di Gennaio 2016](#)

[Mese di Febbraio 2016](#)

[Mese di Marzo 2016](#)

[Mese di Aprile 2016](#)

Mese di Gennaio 2016

DISCARICA DI INZAGO LOTTO C

SINTESI DEI REGISTRI DI CARICO/SCARICO – MESE DI GENNAIO 2016

CONFERIMENTI

MESE DI GENNAIO 2016		
Tipologia (Codici CER)	tonn.	m³
190801 - vaglio	112,280	101,052
191209 - minerali (sabbia, rocce)	924,600	832,140
191212 - materiali misti prodotti da trattamento meccanico	7.778,000	7.009,200
TOTALE CONFERIMENTI	8.814,880	7.933,392
Provenienza regionale		
Lombardia (Siti vari)	8.723,900	7.851,510
Piemonte	90,580	81,522
Totale transiti carichi (andata/ritorno)	nr. 367	
Rifiuti prodotti dalla gestione della discarica		
190802 - rifiuti da dissabbiamento (acque di prima pioggia)	90.480	
190703 - Percolato prodotto	22 scarichi	

ELENCO FORNITORI (Nr. Max. Scarichi giornalieri – Scarichi totali)

Fornitore	Provenienza	Max scarichi giornalieri	Scarichi Totali
A2A AMBIENTE SPA	MI	4	37
CEM AMBIENTE SPA	BS	1	3
CENTRO RECUPERO ECOLOGICO SRL	BG	1	1
CEREDA AMBROGIO SRL	CO	2	28
DIMOCART SRL	MI	1	7
ECO ARCORE S.U.R.L.	MI	1	7
ECO.NOVA SRL	MI	2	18
ECOSAN SRL	MI	1	1
ECO-TRASS S.R.L.	MB	1	2
ESPOSITO SERVIZI ECOLOGICI SRL	BG	1	5
ESTRI SRL	BG	1	6
F.LLI PALMIERI SRL	MI	1	2
FIORETTI GIUSEPPE S.R.L.	LC	1	2
FRATELLI SALVETTI & C. S.R.L.	BG	1	3
GEO RISORSE SRL	BS	1	7
GES.PO SRL	BG	5	25

LE FOGLIE ECOLOGIA SRL	LC	2	11
MARABINI RECUPERI SRL	VA	1	1
METALMILV SRL	BG	1	1
MONTELLO S.P.A.	BG	1	2
NICHETTI GIAN MARCO	MI	1	1
O.R.C. S.R.L.	BS	1	11
PEZZAMIFICIO BERGAMASCO SNC	BG	2	16
POLICARTA SRL	BG	1	4
PULI-ECO SRL	LO	2	16
R.M.B. SPA	BS	2	30
RESMAL S.R.L.	MI	1	5
RI.ECO SR	MI	1	2
RIP.AM SRL	MI	1	8
RISORSE ECOLOGICHE SRL	CO	1	3
ROGGERI MARIO AUTOTRASPORTI	VA	1	1
SCOTTI MARIA GIUSEPPINA	MB	1	2
SELPOWER SRL	MB	2	5
SER.ECO SRL	BG	1	4
SEVAL CASEI SRL	PV	1	1
SIMA SRL	LC	1	11
SORRI SRL	VA	1	5
SPECIALRIFIUTI SRL	BS	1	11
SVILUPPO E PROGRESSO SRL	MB	1	1
SYSTEMA AMBIENTE SRL	MI	2	1
TRAMONTO ANTONIO SRL	VA	2	31
VALCART SNC	BG	1	7
VALLI GESTIONI AMBIENTALI	BG	1	4
ZANETTI ARTURO & C. SRL	BG	2	18

Grafico di andamento conferimenti Genn. 2013 – Gennaio 2016

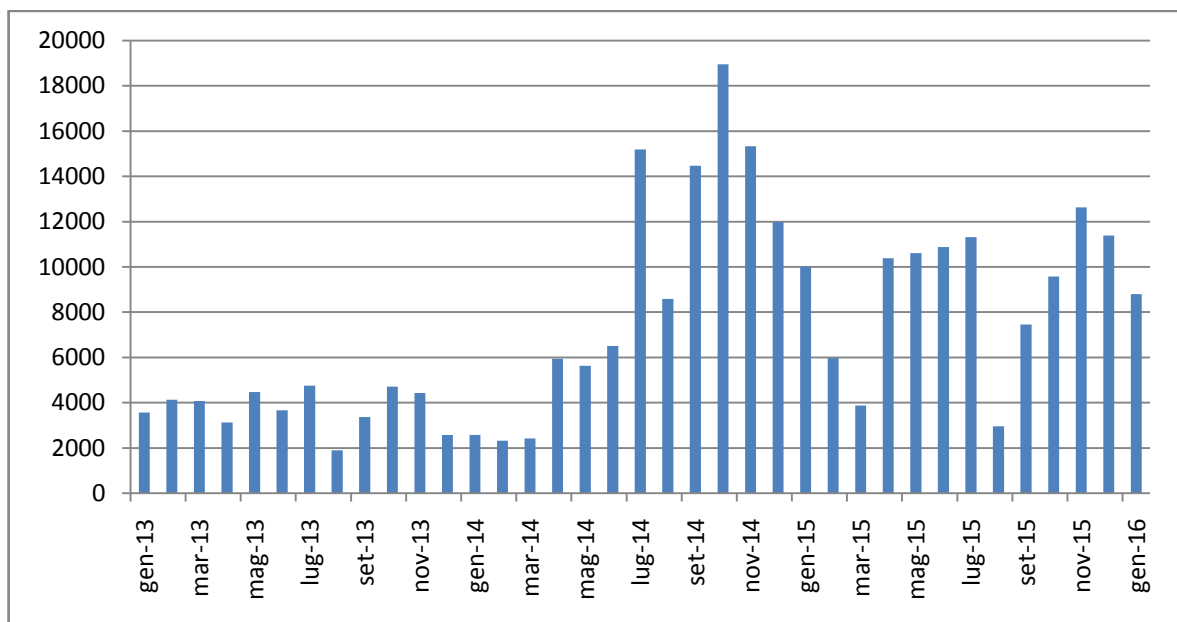
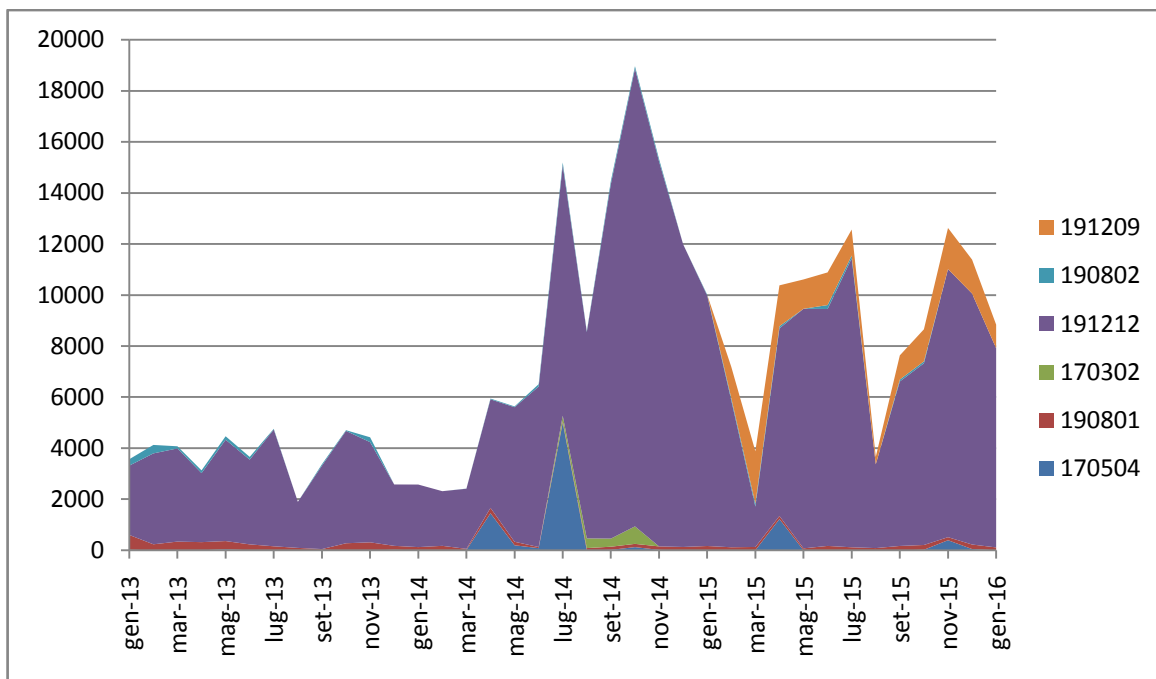
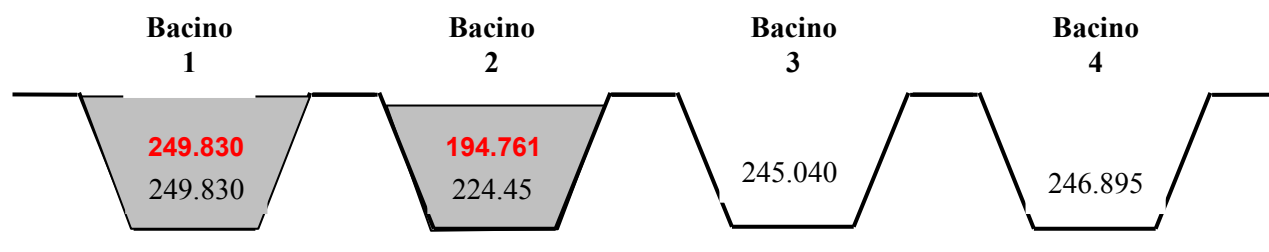


Grafico di andamento conferimenti per codice Genn. 2013 – Gennaio 2016



STATO DI RIEMPIMENTO DISCARICA



Capacità: Bacino 1= 249,830 – Bacino 2 = 224,455 – Bacino 3 = 245,040 – Bacino 4 = 246,895 – Totale 996.220

Data	Bacino 1	Data	Bacino 2	Data	Bacino 3	Bacino 4
2011	144.907	Maggio 2014	3.636		0	0
2012	46.886	Giugno 2014	5.853		0	0
Genn. 2013	3.567	Luglio 2014	13.669		0	0
Febbr. 2013	4.126	Agosto 2014	7.723		0	0
Marzo 2013	4.073	Settembre 2014	15.603		0	0
Aprile 2013	3.129	Ottobre 2014	16.136		0	0
Maggio 2013	4.460	Novembre 2014	13.793		0	0
Giugno 2013	3.657	Dicembre	10.670		0	0

		2014				
Luglio 2013	4.758	Gennaio 2015	9.024		0	0
Agosto 2013	1.898	Febbraio 2015	6.486		0	0
Settembre 2013	3.337	Marzo 2015	3.489		0	0
Ottobre 2013	4.752	Aprile 2015	10.358		0	0
Novembre 2013	4.425	Maggio 2015	9.547		0	0
Dicembre 2013	2.578	Giugno 2015	9.794		0	0
Gennaio 2014	2.317	Luglio 2015	11.319		0	0
Febbraio 2014	1.928	Agosto 2015	2.953		0	0
Marzo 2014	2.411	Settembre 2015	7.456		0	0
Aprile 2014	5.348	Ottobre 2015	7.722		0	0
Maggio 2014	1.273	Novembre 2015	11.352		0	0
Totali Bacino 1	249.830	Dicembre 2015	10.245		0	0
		Gennaio 2016	7.933			
Totali Bacino 2			194.761			
% Riempim. Bacino	100 %		87,2 %		0	0
% Riempim. Lotto	44,6 %					

Tempo residuo di riempimento riferito alla media dei conferimenti degli ultimi 3 mesi (Novembre 2015, Dicembre 2015, Gennaio 2016): **56 mesi (4,6 anni)**

Mese di Febbraio 2016

DISCARICA DI INZAGO LOTTO C

SINTESI DEI REGISTRI DI CARICO/SCARICO – MESE DI FEBBRAIO 2016

CONFERIMENTI

MESE DI FEBBRAIO 2016		
Tipologia (Codici CER)	tonn.	m ³
170504 - terra e rocce	233.840	210.456
190801 - vaglio	212.900	191,610
191209 – minerali (sabbia, rocce)	932,500	829,250
191212 - materiali misti prodotti da trattamento meccanico	11.156,000	10.940,400
TOTALE CONFERIMENTI	12.535.240	11.281,716
Provenienza regionale		
Lombardia (Siti vari)	10.770,020	9.693,018
Piemonte	1.216,500	1.094,850
Veneto	549.000	494,100
Totale transiti carichi (andata/ritorno)	nr. 526	
Rifiuti prodotti dalla gestione della discarica		
190802 - rifiuti da dissabbiamento (acque di prima pioggia)	105.580	
190703 - Percolato prodotto	31 scarichi	

ELENCO FORNITORI (Nr. Max. Scarichi giornalieri – Scarichi totali)

Fornitore	Provenienza	Max scarichi giornalieri	Scarichi Totali
A2A AMBIENTE SPA	MI	1	1
BORGOTTI TERESA SRL	VB	1	8
CEM AMBIENTE SPA	MI	1	3
CENTRO RECUPERO ECOLOGICO SRL	BG	1	3
CEREDA AMBROGIO SRL	CO	2	28
CONVERTINI SRL	MI	1	1
DAL MASO GROUP SRL	VI	1	3
DAM SRL	BS	1	4
DIMOCART SRL	MI	1	8
ECO ARCORE S.U.R.L.	MI	1	9
ECO.NOVA SRL	MI	2	25
ECOSAN SRL	MI	1	1
ECO-TRASS S.R.L.	MB	1	2
ESPOSITO SERVIZI ECOLOGICI SRL	BG	1	4
ESTRI SRL	BG	1	7
EUROVETRO SRL	VA	1	1
F.LLI PALMIERI SRL	MI	1	2
FIORETTI GIUSEPPE S.R.L.	LC	1	1
FRATELLI SALVETTI & C. S.R.L.	BG	1	2
GEO RISORSE SRL	BS	1	8
GES.PO SRL	BG	4	52
IMBALCARTA SRL	BS	1	3
ISACCO SRL	CR	1	2
LA CONTAINER DI S. PIGATO & C	BI	1	1
LA VETRI SRL	MN	1	1
LE FOGLIE ECOLOGIA SRL	LC	2	20
MASOTINA SPA	MI	3	19
MARABINI RECUPERI SRL	VA	1	1
METALMILV SRL	BG	1	13
MONTELLO S.P.A.	BG	2	26
NICHETTI GIAN MARCO	MI	2	6
O.R.C. S.R.L.	BS	1	5
PEZZAMIFICIO BERGAMASCO SNC	BG	2	22
POLICARTA SRL	BG	1	3
PULI-ECO SRL	LO	2	21
R.M.B. SPA	BS	2	30
RESMAL S.R.L.	MI	1	10
RIP.AM SRL	MI	1	10
RISORSE ECOLOGICHE SRL	CO	1	9
SCOTTI MARIA GIUSEPPINA	MB	1	3
SELPOWER SRL	MB	2	14
SER.ECO SRL	BG	1	9
SIMA SRL	LC	2	23
SORRI SRL	VA	1	8
SPECIALRIFIUTI SRL	BS	2	18
SVILUPPO E PROGRESSO SRL	MB	1	3
SYSTEMA AMBIENTE SRL	MI	2	11
TRAMONTO ANTONIO SRL	VA	2	28
TREGENPLAST SRL	MI	1	2
VALCART SNC	BG	1	6
VALLI GESTIONI AMBIENTALI	BG	1	1
ZANETTI ARTURO & C. SRL	BG	2	25

Grafico di andamento conferimenti Genn. 2013 – Febbraio 2016

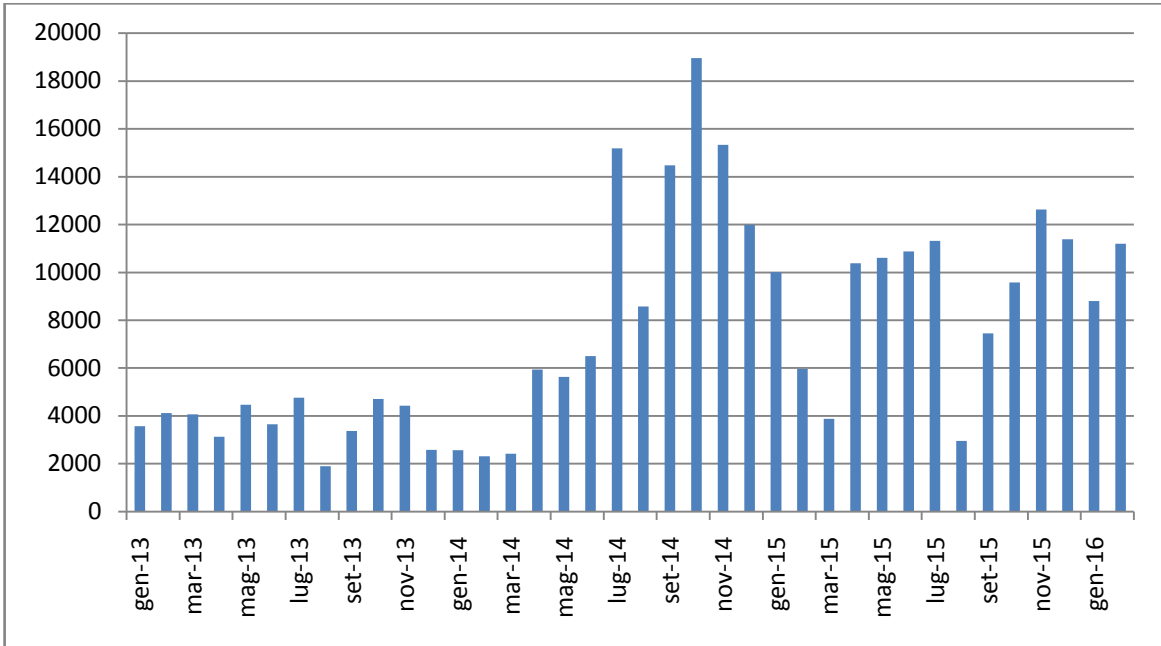
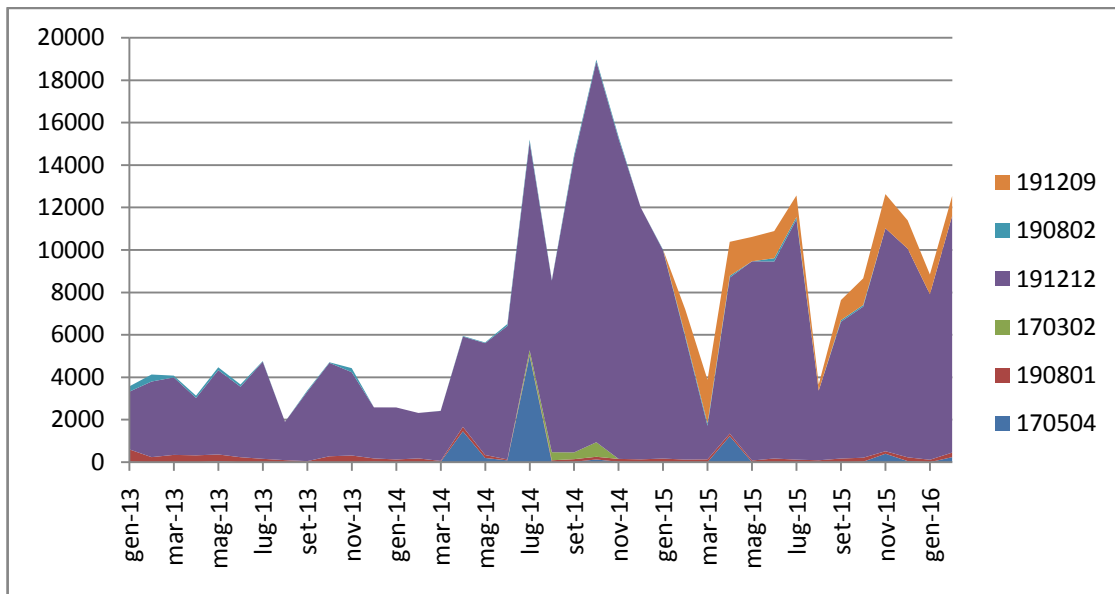
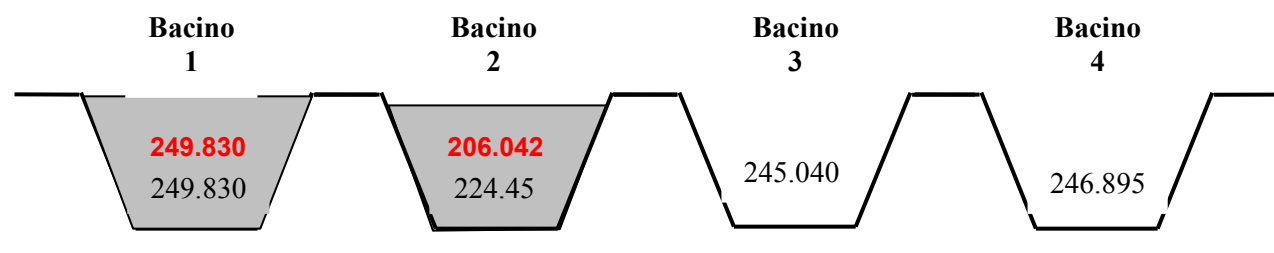


Grafico di andamento conferimenti per codice Genn. 2013 – Febbraio 2016



STATO DI RIEMPIMENTO DISCARICA



Capacità: Bacino 1= 249,830 – Bacino 2 = 224,455 – Bacino 3 = 245,040 – Bacino 4 = 246,895 – Totale 996.220

Data	Bacino 1	Data	Bacino 2	Data	Bacino 3	Bacino 4
2011	144.907	Maggio 2014	3.636		0	0
2012	46.886	Giugno 2014	5.853		0	0
Genn. 2013	3.567	Luglio 2014	13.669		0	0
Febbr. 2013	4.126	Agosto 2014	7.723		0	0
Marzo 2013	4.073	Settembre 2014	15.603		0	0
Aprile 2013	3.129	Ottobre 2014	16.136		0	0
Maggio 2013	4.460	Novembre 2014	13.793		0	0
Giugno 2013	3.657	Dicembre 2014	10.670		0	0
Luglio 2013	4.758	Gennaio 2015	9.024		0	0
Agosto 2013	1.898	Febbraio 2015	6.486		0	0
Settembre 2013	3.337	Marzo 2015	3.489		0	0
Ottobre 2013	4.752	Aprile 2015	10.358		0	0
Novembre 2013	4.425	Maggio 2015	9.547		0	0
Dicembre 2013	2.578	Giugno 2015	9.794		0	0
Gennaio 2014	2.317	Luglio 2015	11.319		0	0
Febbraio 2014	1.928	Agosto 2015	2.953		0	0
Marzo 2014	2.411	Settembre 2015	7.456		0	0
Aprile 2014	5.348	Ottobre 2015	7.722		0	0
Maggio 2014	1.273	Novembre 2015	11.352		0	0
Totali Bacino 1	249.830	Dicembre 2015	10.245		0	0
		Gennaio 2016	7.933			
		Febbraio 2016	11.281			
Totali Bacino 2			206.042			
% Riempim. Bacino	100 %		91,8 %		0	0
% Riempim. Lotto		45,7 %				

Tempo residuo di riempimento riferito alla media dei conferimenti degli ultimi 3 mesi (Dicembre 2015, Gennaio 2016, Febbraio 2016): **55 mesi (4,5 anni)**

Mese di Marzo 2016

DISCARICA DI INZAGO LOTTO C

SINTESI DEI REGISTRI DI CARICO/SCARICO – MESE DI MARZO 2016

CONFERIMENTI

MESE DI MARZO 2016		
Tipologia (Codici CER)	tonn.	m³
190801 - vaglio	126,000	113,400
191209 - minerali (sabbia, rocce)	1.534,160	1.380,744
191212 - materiali misti prodotti da trattamento meccanico	11.904,420	10.713,978
TOTALE CONFERIMENTI	13.564.580	12.208,122
Provenienza regionale		
Lombardia (Siti vari)	12.073,140	10.865,826
Piemonte	1.343,280	1.208,952
Veneto	148.160	133,344
Totale transiti carichi (andata/ritorno)	nr. 596	
Rifiuti prodotti dalla gestione della discarica		
130208 - Oli per motori, ingranaggi e lubrif. (recupero R13)	Kg. 160	
190703 - Percolato prodotto (smaltimento D8 - D9)	54 scarichi	

ELENCO FORNITORI (Nr. Max. Scarichi giornalieri)

Fornitore	Provenienza	Max scarichi giornalieri	Scarichi Totali
A2A AMBIENTE SPA	MI	1	2
AUTOTRASPORTI ITALECOL	BS	1	2
BORGOTTI TERESA SRL	VB	1	4
CARLUCCIO S.R.L.	MI	4	23
CAUTO CANTIERE AUTOLIMITAZIONEICAUTO	BS	1	4
CEM AMBIENTE SPA	MI	1	2
CENTRO RECUPERO ECOLOGICO SRL	BG	1	8
CEREDA AMBROGIO SRL	CO	4	27
CONVERTINI SRL	MI	1	11
DAL MASO GROUP SRL	VI	1	2
DAM SRL	BS	1	11
DIMOCART SRL	MI	1	9
DITTA LAINI ALBERTO	BG	1	2
ECO ARCORE S.U.R.L.	MI	1	5
ECO.NOVA SRL	MI	3	14
ECO-TRASS S.R.L.	MB	1	2
ESPOSITO SERVIZI ECOLOGICI SRL	BG	1	1
ESTRI SRL	BG	2	8
EUROVETRO SRL	VA	1	1
FRATELLI SALVETTI & C. S.R.L.	BG	1	2
GEO RISORSE SRL	BS	1	10
GES.PO SRL	BG	3	42
IMBALCARTA SRL	BS	1	7
IMMOBILIARE CAVE SABBIA	MB	2	7
ISACCO SRL	CR	1	4
LA NUOVA TERRA SRL	MB	1	3
LA VETRI SRL	MN	1	3
LE FOGLIE ECOLOGIA SRL	LC	2	19
MASOTINA SPA	MI	1	10
MARABINI RECUPERI SRL	VA	1	2
METALMILV SRL	BG	1	7
MONTELLO S.P.A.	BG	2	18
NICHETTI GIAN MARCO	MI	2	7
O.R.C. S.R.L.	BS	1	19
PEZZAMIFICIO BERGAMASCO SNC	BG	2	20
POLICARTA SRL	BG	1	6
PULI-ECO SRL	LO	2	28
R.M.B. SPA	BS	3	52
RESMAL S.R.L.	MI	1	9
RI.ECO SRL	MI	1	5
RIP.AM SRL	MI	1	10
RISORSE ECOLOGICHE SRL	CO	1	6
ROGGERI MARIO AUTOTRASPORTI	VA	1	1
SCOTTI MARIA GIUSEPPINA	MB	1	5
SELPOWER SRL	MB	2	12
SER.ECO SRL	BG	1	15
SIMA SRL	LC	2	20
SORRI SRL	VA	1	7
SPECIALRIFIUTI SRL	BS	1	10
SVILUPPO E PROGRESSO SRL	MB	1	1
SYSTEMA AMBIENTE SRL	MI	1	3
TRAMONTO ANTONIO SRL	VA	2	42
TREGENPLAST SRL	MI	1	7
VALCART SNC	BG	1	4
VALLI GESTIONI AMBIENTALI	BG	1	1
ZANETTI ARTURO & C. SRL	BG	3	35

Grafico di andamento conferimenti Genn. 2013 – Marzo 2016

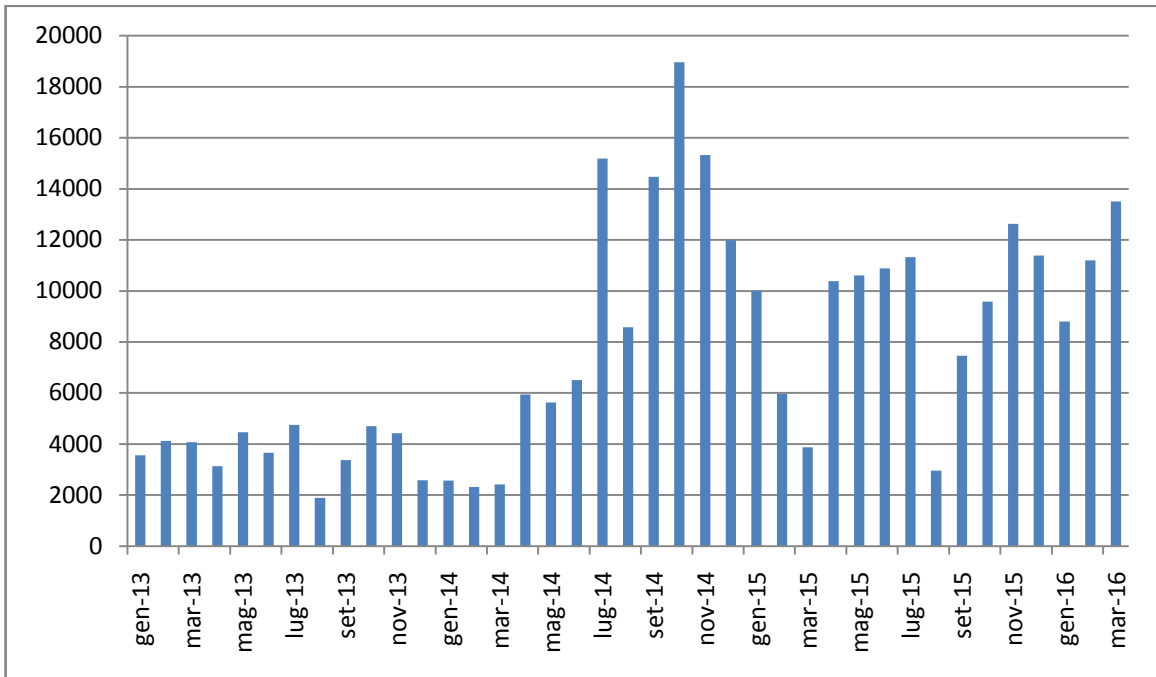
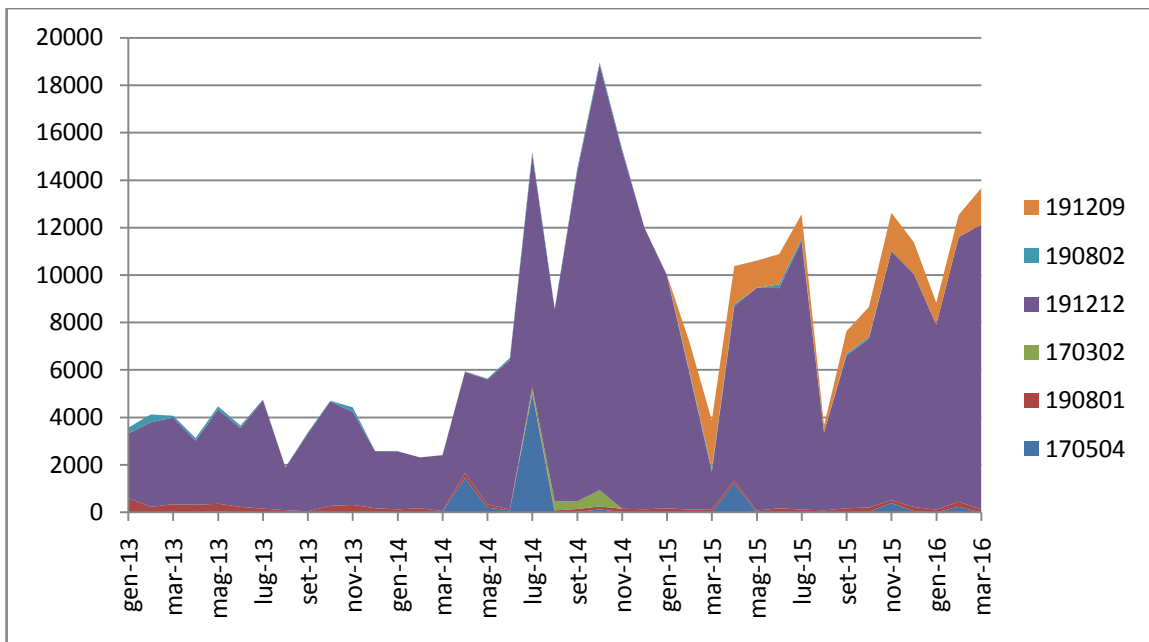
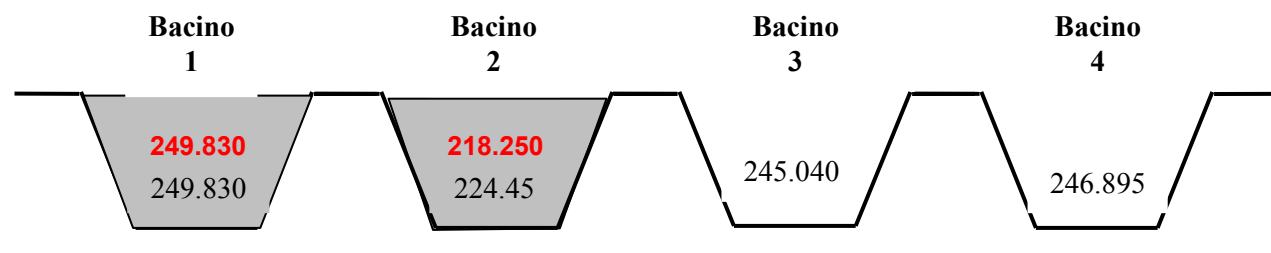


Grafico di andamento conferimenti per codice Genn. 2013 – Marzo 2016



STATO DI RIEMPIMENTO DISCARICA



Capacità: Bacino 1= 249,830 – Bacino 2 = 224,455 – Bacino 3 = 245,040 – Bacino 4 = 246,895 – Totale 996.220

Data	Bacino 1	Data	Bacino 2	Data	Bacino 3	Bacino 4
2011	144.907	Maggio 2014	3.636		0	0
2012	46.886	Giugno 2014	5.853		0	0
Genn. 2013	3.567	Luglio 2014	13.669		0	0
Febbr. 2013	4.126	Agosto 2014	7.723		0	0
Marzo 2013	4.073	Settembre 2014	15.603		0	0
Aprile 2013	3.129	Ottobre 2014	16.136		0	0
Maggio 2013	4.460	Novembre 2014	13.793		0	0
Giugno 2013	3.657	Dicembre 2014	10.670		0	0
Luglio 2013	4.758	Gennaio 2015	9.024		0	0
Agosto 2013	1.898	Febbraio 2015	6.486		0	0
Settembre 2013	3.337	Marzo 2015	3.489		0	0
Ottobre 2013	4.752	Aprile 2015	10.358		0	0
Novembre 2013	4.425	Maggio 2015	9.547		0	0
Dicembre 2013	2.578	Giugno 2015	9.794		0	0
Gennaio 2014	2.317	Luglio 2015	11.319		0	0
Febbraio 2014	1.928	Agosto 2015	2.953		0	0
Marzo 2014	2.411	Settembre 2015	7.456		0	0
Aprile 2014	5.348	Ottobre 2015	7.722		0	0
Maggio 2014	1.273	Novembre 2015	11.352		0	0
Totali Bacino 1	249.830	Dicembre 2015	10.245		0	0
		Gennaio 2016	7.933		0	0
		Febbraio 2016	11.281		0	0
		Marzo 2016	12.208		0	0
Totali Bacino 2			218.250			
% Riempim. Bacino	100 %		97,2 %		0	0
% Riempim. Lotto	47 %					

Tempo residuo di riempimento riferito alla media dei conferimenti degli ultimi 3 mesi (Gennaio 2016, Febbraio 2016, Marzo 2016): **50 mesi (4,2 anni)**

Mese di Aprile 2016

DISCARICA DI INZAGO LOTTO C

SINTESI DEI REGISTRI DI CARICO/SCARICO – MESE DI APRILE 2016

CONFERIMENTI

MESE DI APRILE 2016		
Tipologia (Codici CER)	tonn.	m³
170302 miscele bituminose	16,460	14,814
190801 - vaglio	190,340	171,306
191209 - minerali (sabbia, rocce)	1.280,240	1.152,216
191212 - materiali misti prodotti da trattamento meccanico	10.878,240	9.790,416
TOTALE CONFERIMENTI	12.365.280	11.128,752
Provenienza regionale		
Lombardia (Siti vari)	11.209,500	10.088,550
Piemonte	1.072.680	965,412
Trentino	22,300	20,070
Veneto	60,800	54,800
Totale transiti carichi (andata/ritorno)	nr. 560	
Rifiuti prodotti dalla gestione della discarica		
190802 – Rifiuti da dissabbiamento (smaltimento D9)	44.900	
190703 - Percolato prodotto (smaltimento D8 - D9)	50 scarichi	

ELENCO FORNITORI (Nr. Max. Scarichi giornalieri)

Fornitore	Provenienza	Max scarichi giornalieri	Scarichi Totali
A2A AMBIENTE SPA	MI	1	1
AUTOTRASPORTI ITALECOL	BS	1	4
BORGOTTI TERESA SRL	VB	1	1
CARLUCCIO S.R.L.	MI	3	44
CAUTO CANTIERE AUTOLIMITAZIONEICAUTO	BS	1	3
CEM AMBIENTE SPA	MI	1	1
CENTRO RECUPERO ECOLOGICO SRL	BG	1	7
CEREDA AMBROGIO SRL	CO	3	22
CONVERTINI SRL	MI	1	11
DAL MASO GROUP SRL	VI	1	2
DAM SRL	BS	1	9
DITTA LAINI ALBERTO	BG	1	3
ECO ARCORE S.U.R.L.	MI	1	2
ECO-TRASS S.R.L.	MB	1	2
EREDI BERTE' ANTONINO SR	BG	2	5
ESTRI SRL	BG	1	8
EUROVETRO SRL	VA	1	3
FRATELLI SALVETTI & C. S.R.L.	BG	2	14
GEO RISORSE SRL	BS	1	8
GES.PO SRL	BG	4	40
IMBALCARTA SRL	BS	1	6
IMMOBILIARE CAVE SABBIA	MB	2	12
ISACCO SRL	CR	1	4
LA CONTAINER DI S. PIGATO & C.	BI	1	1
LA NUOVA TERRA SRL	MB	1	1
LA VETRI SRL	MN	1	5
LE FOGLIE ECOLOGIA SRL	LC	1	15
MASOTINA SPA	MI	1	4
MARABINI RECUPERI SRL	VA	1	1
METALMILV SRL	BG	1	7
MIGLIOLI SRL	CR	1	2
MONTELLO S.P.A.	BG	2	31
NICHETTI GIAN MARCO	MI	1	4
O.R.C. S.R.L.	BS	2	18
PEZZAMIFICIO BERGAMASCO SNC	BG	2	16
POLICARTA SRL	BG	1	3
PULI-ECO SRL	LO	4	21
R.E.M. ECOLOGIA SRL	MI	1	9
R.M.B. SPA	BS	3	43
RESMAL S.R.L.	MI	1	8
RI.ECO SRL	MI	1	1
RIP.AM SRL	MI	1	11
RISORSE ECOLOGICHE SRL	CO	1	2
ROGGERI MARIO AUTOTRASPORTI	VA	1	1
SANTINI SERVIZI SRL	BZ	1	1
SCOTTI MARIA GIUSEPPINA	MB	1	6
SELPPOWER SRL	MB	2	22
SER.ECO SRL	BG	1	12
SEVAL CASEI SRL	PV	1	1
SIMA SRL	LC	2	13
SORRI SRL	VA	1	6
SPECIALRIFIUTI SRL	BS	2	17
SVILUPPO E PROGRESSO SRL	MB	1	1
SYSTEMA AMBIENTE SRL	MI	1	3
TRAMONTO ANTONIO SRL	VA	2	30
TREGENPLAST SRL	MI	1	7
VALCART SNC	BG	1	5
ZANETTI ARTURO & C. SRL	BG	2	10
ZETADI SRL	VA	1	1

Grafico di andamento conferimenti Genn. 2013 – Aprile 2016

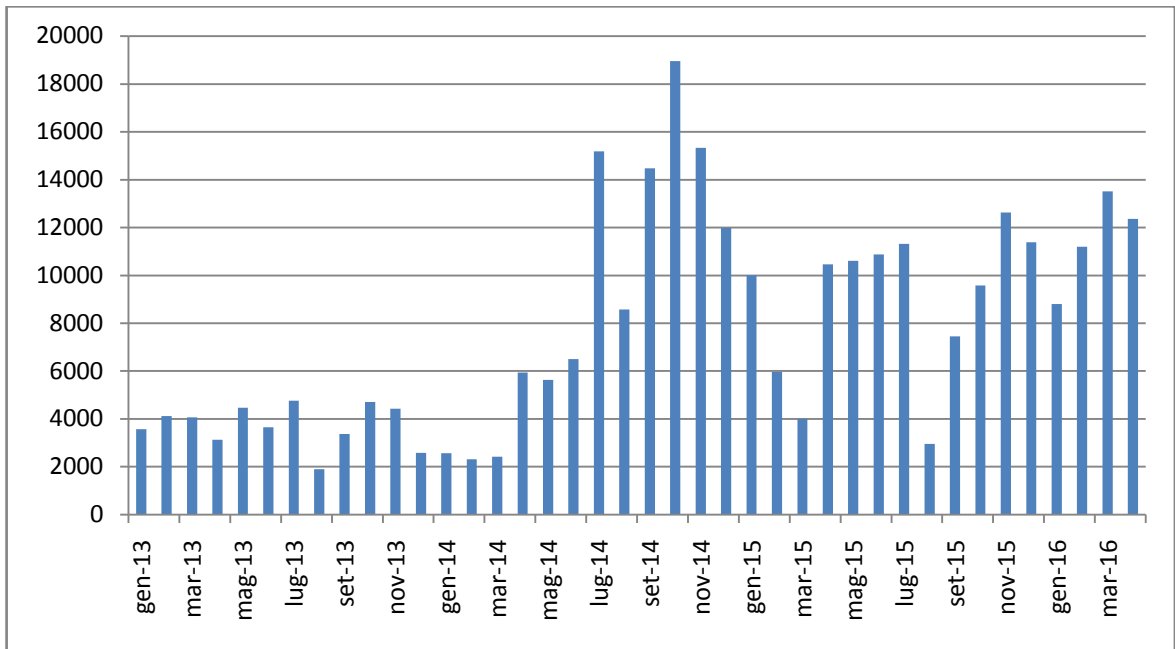
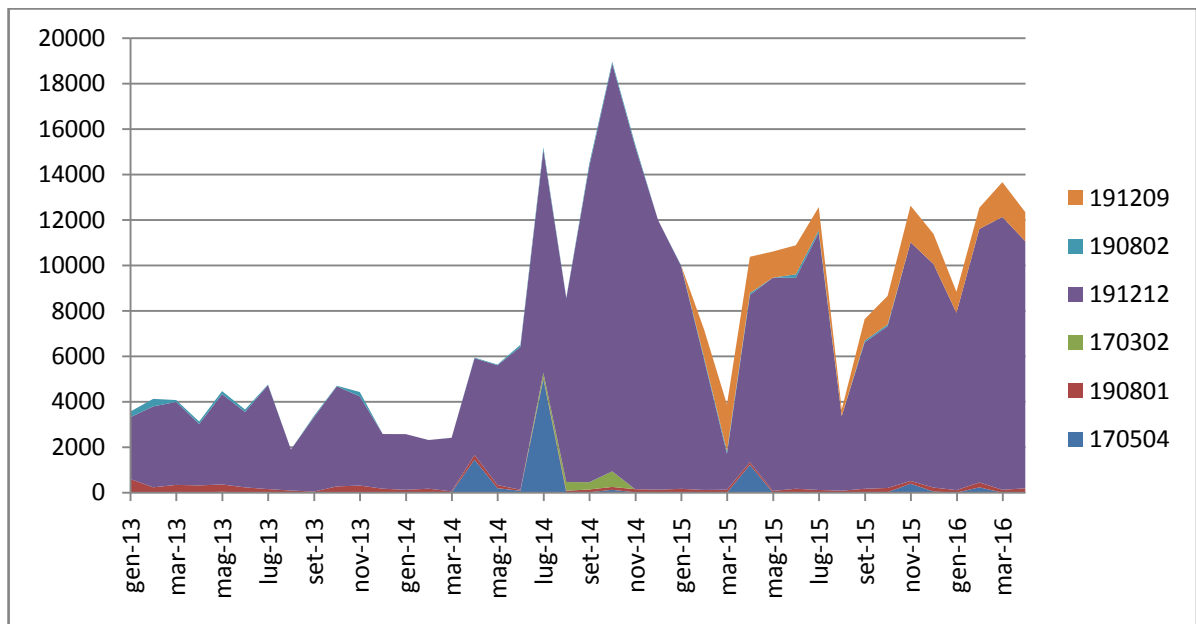
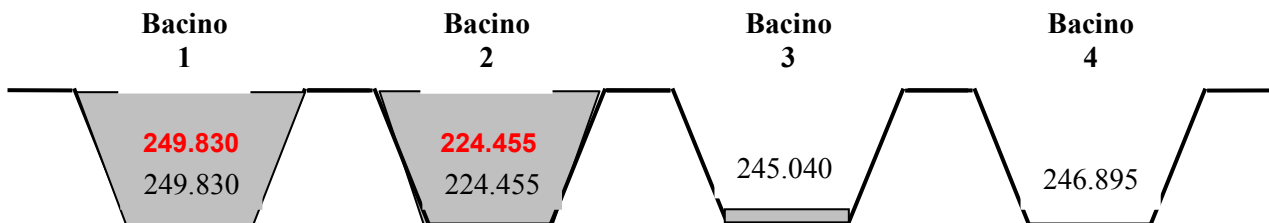


Grafico di andamento conferimenti per codice Genn. 2013 – Aprile 2016



STATO DI RIEMPIMENTO DISCARICA



Capacità: Bacino 1= 249,830 – Bacino 2 = 224,455 – Bacino 3 = 245,040 – Bacino 4 = 246,895 – Totale 996.220

Data	Bacino 1	Data	Bacino 2	Data	Bacino 3	Data	Bacino 4
2011	144.907	Maggio 2014	3.636	Aprile 2016	6.205		
2012	46.886	Giugno 2014	5.853		0		
Genn. 2013	3.567	Luglio 2014	13.669		0		
Febbr. 2013	4.126	Agosto 2014	7.723		0		
Marzo 2013	4.073	Settembre 2014	15.603		0		
Aprile 2013	3.129	Ottobre 2014	16.136		0		
Maggio 2013	4.460	Novembre 2014	13.793		0		
Giugno 2013	3.657	Dicembre 2014	10.670		0		
Luglio 2013	4.758	Gennaio 2015	9.024		0		
Agosto 2013	1.898	Febbraio 2015	6.486		0		
Settembre 2013	3.337	Marzo 2015	3.489		0		
Ottobre 2013	4.752	Aprile 2015	10.358		0		
Novembre 2013	4.425	Maggio 2015	9.547		0		
Dicembre 2013	2.578	Giugno 2015	9.794		0		
Gennaio 2014	2.317	Luglio 2015	11.319		0		
Febbraio 2014	1.928	Agosto 2015	2.953		0		
Marzo 2014	2.411	Settembre 2015	7.456		0		
Aprile 2014	5.348	Ottobre 2015	7.722		0		
Maggio 2014	1.273	Novembre 2015	11.352		0		
Totali Bacino 1	249.830	Dicembre 2015	10.245		0		
		Gennaio 2016	7.933		0		
		Febbraio 2016	11.281		0		
		Marzo 2016	12.208		0		
		Aprile 2016	4.925		0		
Totali Bacino 2			224.455		0		
Totali Bacino 3					6.205		
% Riempim. Bacino	100 %		100 %		0,025%		
% Riempim. Lotto	47 %						

Tempo residuo di riempimento riferito alla media dei conferimenti degli ultimi 3 mesi (Febbraio 2016, Marzo 2016, Aprile 2016): **45 mesi (3,7 anni)**

Documento redatto da Elio Mandelli per la Commissione Discariche di Inzago

Di seguito l' allegato A: andamento del livollo della falda nell'anno 2015 misurato nei pozzi P1...P28

12.1 Andamento del Livello della Falda

Nella Figura 12.1 si illustra l'andamento del livello della falda nei singoli piezometri nell'anno 2015. I dati dei livelli riportati nel grafico, sono stati forniti dalla discarica.

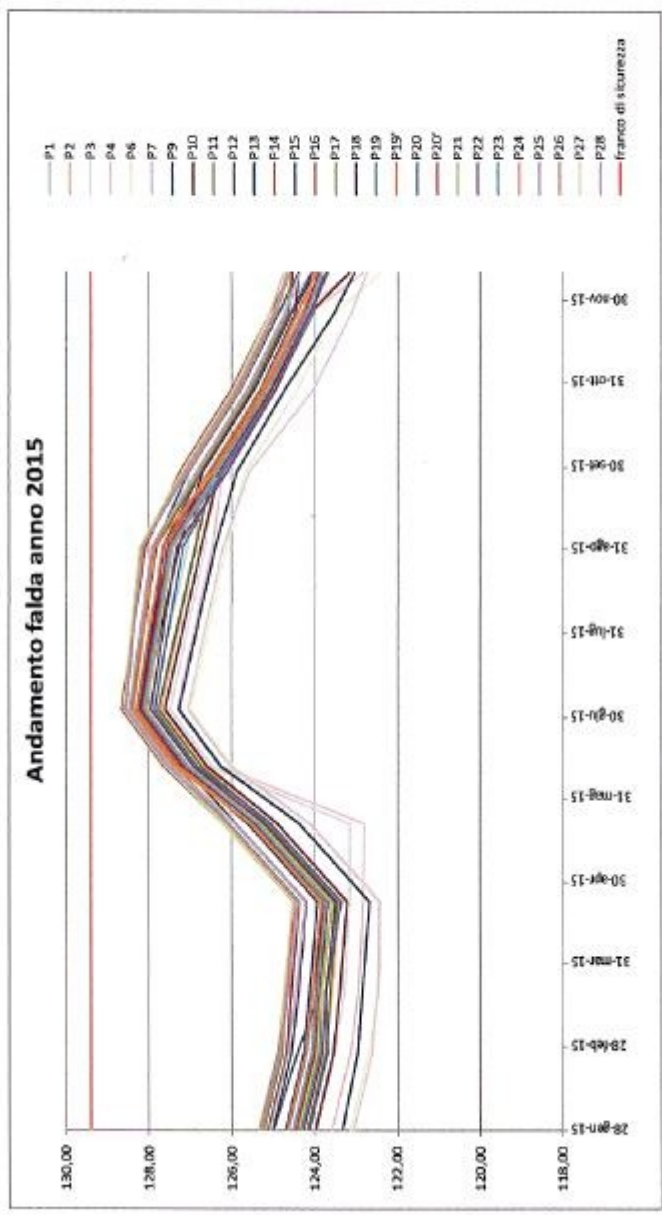


Figura 12.1 Andamento della falda freatica nell'anno 2015