

Scarica l'App con le nuove funzioni!
www.cemambiente.it

numero verde
800.342.266
www.cemambiente.it

RICICLATO
FSC® C007975
Carta prodotta da materiale riciclato

Plastic/metal/Tetra Pak
Plastique/metal/Tetra Pak
Paper and cardboard
Papier et carton
Carta

Residuos seleccionados
Déchets non triés
Unsorted Waste

Residuos orgánicos
Déchets organiques
Organic waste

Emballages en verre
Glasses packaging
Envasés de vidrio

Esporre i rifiuti dalle ore 19.00 del giorno precedente alle ore 6.00 del giorno di raccolta

Nelle festività infrasettimanali non elencate i servizi si svolgeranno regolarmente

Venerdì 01/01/2021		Giovedì 31/12/2020
Venerdì 25/12/2020		Giovedì 24/12/2020
Venerdì 01/05/2020		Giovedì 30/04/2020

Festività Raccolta Recupero

Nei mesi di Febbraio e Marzo la raccolta del verde sarà con frequenza quindicinale, mentre dall'1 Aprile al 30 Novembre con frequenza settimanale.

Dicembre	7
Marzo	2 16
Febbraio	17

Raccolte quindicinali

Raccolte settimanali

Lunedì (dall'1/04 al 30/11)

Martedì

Mercoledì

Giovedì (dall'15/04 al 15/10)

Venerdì

Sabato

Calendario della raccolta differenziata porta a porta Da febbraio 2020 a gennaio 2021



Umido

SI: Scarti di cibo, alimenti avariati, fondi di caffè, capsule del caffè in carta, filtri di tè, gusci d'uovo, fiori e piante recise di piccole dimensioni, tappi in sughero, gusci frutta secca e molluschi, tovaglioli bianchi, carta assorbente bianca, stoviglie e altri prodotti biodegradabili e compostabili.

NO: Non inserire rifiuti non biodegradabili come pannolini, sacchetti di plastica e pellicole alluminio.

COME: Raccolta in secchi o bidoni carrellati marroni (a norma UNI EN 840). Utilizzare solo sacchetti in mater-bi. Non di plastica.

Ecu Sacco

SI: Spazzolini, rasoi usa&getta, pannolini e assorbenti, sacchi per aspirapolvere, lettiere per animali, capsule del caffè in plastica, radiografie, posate di plastica, scontrini, cd, collant.

NO: Non inserire imballaggi (in vetro, lattine, plastica ecc.) e carta/cartone.

COME: Usare per la raccolta solo i sacchetti Ecu Sacco, da conferire a terra. Non usare altri sacchi.

Multipak

SI: Imballaggi in plastica, alluminio, acciaio, Tetra Pak.

Buste e sacchetti per: alimenti, surgelati, abiti; confezioni per alimenti in plastica o alluminio; sacchi per giardinaggio.

Bottiglie, barattoli, flaconi per: liquidi, igiene casa, olio, bevande, latte, yogurt; scatolette cibo per animali; dispenser saponi; bombolette gas acqua; Tetra Pak per latte e succhi; tubetti creme e dentifricio.

Varie: blister (vuoti per medicinali, per batterie, per cancelleria), imballaggi in polistirolo piccoli, portauova, contenitori PE, PET, PVC, PP, PS, ABS, bombolette spray per igiene, pellicole in plastica e alluminio, piatti e bicchieri in plastica, bolle d'aria e chips da imballaggio, carta regalo, grucce plastica/metallo, reti frutta e verdura, contenitori di cosmetici, capsule del caffè in alluminio, vaschette e vassoi per alimenti, vasi in plastica, **tappi metallici**.

NO: Non inserire contenitori per vernici e solventi (etichettati t/f), polistirolo e cellophane di grandi dimensioni e grandi quantità.

COME: Raccolta in sacchi semi trasparenti (da conferire a terra o nei bidoni già in uso).

Carta

SI: Giornali e riviste, fogli e quaderni, sacchetti di carta, libri, cartoncini, cartoni della pizza (senza avanzati), piccoli imballaggi di cartone ridotti di volume, carta asciugamani in pura cellulosa, biglietti bus/treno.

NO: Non inserire scontrini, carta per alimenti, carta forno.

COME: Raccolta in bidoni bianchi (a norma UNI EN 840) o in sacchi di carta, scatole di cartone e pacchi legati (peso non superiore a 20Kg). Non utilizzare sacchetti di plastica.

Vetro

SI: Bottiglie di vetro sia bianco che colorato, vasetti di vetro. Le bottiglie e i vasetti devono essere completamente svuotati dal loro contenuto.

NO: **Non inserire tappi metallici**, cocci di ceramica, porcellana/terracotta (tazze, piatti, vasi), lampade al neon, lampadine.

COME: Raccolta in secchi o bidoni carrellati verdi (a norma UNI EN 840). Non inserire sacchetti o borse di plastica.

Verde

Sfalci di erba e foglie, ramaglie sottili. **Si raccoglie solo in bidoni carrellati Verdi (a norma UNI EN 840)** o in fascine (peso inferiore ai 20 KG); per la dotazione rivolgersi in comune.

Sede Orari

Cascina Redenta - Inzago

ORARIO INVERNALE (ora solare)

Lunedì, martedì e venerdì: 9.00 - 12.15 e 14.00 - 17.00
Mercoledì: 14.00 - 17.00
Giovedì: 9.00 - 12.15
Sabato 9.00-12.00 e 13.30 - 17.00

ORARIO ESTIVO (ora legale)

Lunedì, martedì e venerdì: 9.00 - 12.15 e 14.30 - 17.30
Mercoledì: 14.30 - 17.30
Giovedì: 9.00 - 12.15
Sabato 9.00-12.00 e 13.30 - 17.00

Chiusura nei giorni di festa nazionale
Portare CemCard

Come Cosa

Solo materiali non raccolti a domicilio. Ingombranti, carta e cartone verde, legno, ferro, lastre in vetro, inerti, polistirolo, macerie, vernici, toner, elettrodomestici, abiti usati, oli, plastica dura, ecc..

Dal 2019 c'è **Ecu Gatto**, che dà possibilità di portare la sabbietta (di tutti gli animali domestici) direttamente in piattaforma ecologica.

ECU SACCO è:

- L'unico sacco utilizzabile per la raccolta del secco.
- Semi-trasparente rosso per le famiglie e blu per le aziende.
- Un sacco personale, tracciato attraverso un codice a barre associato a ogni utenza.

Viene fornito dal Comune una volta all'anno.

Il numero di sacchi che si riceve è adeguato alle proprie necessità. L'esaurimento della dotazione dei sacchi prima della consegna successiva è indice di una raccolta differenziata poco attenta.

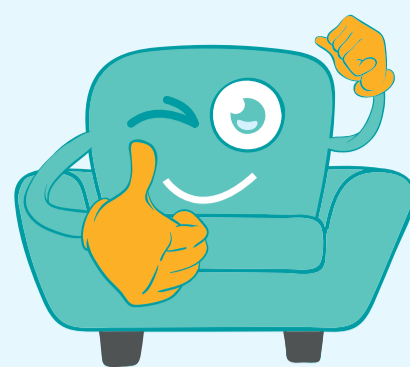
Se si terminano i sacchi prima del tempo, vanno acquistati a proprie spese in Comune. Il costo è di 7.5 euro il rotolo da 15 sacchi per le famiglie; 30 euro il rotolo da 15 per le aziende.

COSA SI RACCOGLIE?



"Le immagini sono indicative e non esaustive di quanto conferibile nella frazione secca".

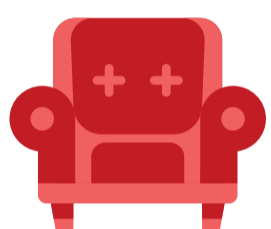
differentia in grande!



ingombranti in piattaforma? scopri le regole!

- 1 SONO INGOMBRANTI TUTTI I RIFIUTI CHE:**
 - PER DIMENSIONI NON POSSONO ENTRARE NEL SACCHETTO DA 30 LITRI (50 X 60 CM)
 - NON SONO DIFFERENZIABILI IN ALTRE FRAZIONI
 - SONO COSTITUITI DA DIVERSI MATERIALI DIFFICILMENTE SEPARABILI
- 2 NON GETTARE NEGLI INGOMBRANTI SACCHI CONTENENTI PICCOLI RIFIUTI**
- 3 DIVIDI I RIFIUTI COMPOSTI DA PIÙ MATERIALI AGEVOLMENTE SEPARABILI. GETTA I DIVERSI MATERIALI NEI CASSONI GIUSTI**
- 4 RIVOLGITI ALL'OPERATORE DELL'ISOLA ECOLOGICA PER OGNI DUBBIO SU DOVE BUTTARE I RIFIUTI**

SONO RIFIUTI INGOMBRANTI:



DIVANI, POLTRONE E SEDIE MULTIMATERIALE



MATERASSI E CUSCINI



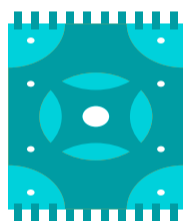
VALIGIE, TROLLEY E ZAINI DI GRANDI DIMENSIONI



OMBRELLI E OMBRELLONI



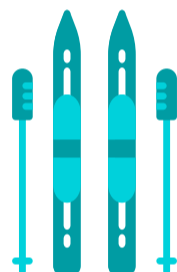
VASCHE DA BAGNO E LAVANDINI IN VETRORESINA



TAPPETI E TESSUTI DI GRANDI DIMENSIONI



TUBI E CANNE IN GOMMA



SCI E ATTREZZATURE SPORTIVE MULTIMATERIALE



TAPPARELLE E TUTTI GLI OGGETTI IN PVC



TENDE E TENDAGGI DA ESTERNO

NON SONO RIFIUTI INGOMBRANTI:



Tutti i rifiuti di piccole dimensioni. Vanno nel **secco**, ritirato a domicilio



Tutti i rifiuti di piccole dimensioni che possono essere differenziati **in altre frazioni di raccolta**



I **sacchetti con piccoli rifiuti indifferenziati**. Vanno esposti per il ritiro a domicilio della frazione secca



I **vestiti, le scarpe e gli indumenti**. Vanno conferiti nei cassoni dislocati sul territorio. Altrimenti vanno buttati nel secco



Mobili, porte, oggetti in legno e ceste in vimini/bambù. Vanno conferiti nel cassone del legno



RAEE: apparecchiature elettriche ed elettroniche, lampade. Vanno conferite nel cassone dei RAEE



Pentole e altri oggetti in metallo. Vanno gettati nel cassone del ferro o della banda stagnata



Latte e contenitori di vernici. Vanno messi nel cassone delle vernici

ECU SACCO

DOVE ?

CENTRO CULTURALE DE ANDRÈ
SPORTELLINO POLIFUNZIONALE COMUNE APERTO
VIA PIOLA 10, INZAGO

Cosa mi serve per il ritiro degli Ecu Sacco?
Devi recarti presso i punti di distribuzione con la tua CRS/CNS (utenze domestiche) o Cem Card (utenze non domestiche).

RITIRA LA FORNITURA ANNUALE

QUANDO ?



DURANTE TUTTO L'ANNO DA FEBBRAIO 2020

LUNEDÌ, GIOVEDÌ E VENERDÌ: 8.30 - 12.00

MARTEDÌ: 8.30 - 12.00 E 14.00 - 17.00

MERCOLEDÌ: 8.30 - 12.00 E 13.30 - 15.00

SABATO: 9.00 - 12.00